

うりやまだより

群馬県立小児医療センター
Gunma Children's Medical Center



★Contents★

1. 登録医大会のお知らせ
2. 入院支援センターについて
3. 被ばく相談員について
4. 幼児聴力検査のご紹介(リハビリテーション課)
5. インターンシップ開催しました(看護部)



登録医大会のお知らせ

登録医の先生方には、平素より大変お世話になり、感謝致しております。

令和6年11月21日(木)

ホテルラシーネ新前橋 3階ロイヤルオーキッドにて、

令和6年度群馬県立小児医療センター登録医大会を開催いたします。

登録医の皆様からの御紹介の現状や、当院新任部長の糸永宇慧医師(アレルギー・リウマチ科)及び山口岳史医師(小児外科)による最近の取り組みについて発表等を予定しております。

登録医大会後は懇親会を開催いたします。登録医の皆様には案内状を送付させていただきましたので、詳細については案内状をご参照ください。

ご参加を心よりお待ちしております。

発行 群馬県立小児医療センター

〒377-8577 渋川市北橘町下箱田 779 番地

TEL0279-52-3551(代表)

TEL0279-52-4000(予約専用)

TEL0279-52-7171(地域連携室)

Fax0279-52-7333

URL: <http://cmc.pref.gunma.jp>





入院支援センターのご紹介

今年の6月より、入院支援センターを開設いたしました。

看護師長1名と再任用看護職員2名で主な業務にあたっています。

入院が決定した時点からオリエンテーションを行うことで、入院前の疑問や不安などを取り除き、入院患者さんやご家族の入院準備のサポートを行い、安全に安心して治療や検査が受けられるように、外来、病棟、多職種と関わりながら支援を行っています。

また、これまで外来や病棟が行っていた説明業務を担うことで、それぞれの負担を少しでも軽減し、各部署のより良い看護の提供に寄与できることを目指しています。

《入院支援センターでの主な業務内容》

- 入院がスムーズにできるように、入院のための準備や入院生活の一日の流れについてご説明します。
- 予定の検査・治療について注意事項の説明をします。
- 患者さんの生活状況や入院生活に関するご要望などをお伺いします。
- 服薬中のお薬について情報を把握し、薬剤部と協力して医師や病棟看護師への情報提供を行います。
- 入院案内と入院手続きの説明、入院時に必要な提出書類の記載や、記入時の留意点についてご説明します。
- 入院時の持ち物の説明を行うとともに、入院時の不安やご質問にお応えします。
- 夜間の緊急入院となったお子さまのご家族へ、入院手続きに関する説明補足やお困りごとについて伺います。
- 入院に関する電話でのお問い合わせに応じています。

入院支援センターで説明を受けられた患者さん・ご家族からは、「入院生活について分からないこと、困っていたことを相談できて準備することができた」「事前に質問ができて良かった」などの声がありました。

今後も、入院前から患者さんや家族を支援し、外来から病棟へと切れ目のない多職種連携を目指して努力していきます。患者サービスの向上に努めてまいりますので、よろしくお願いいたします。



放射線被ばく相談員について

こんにちは、放射線被ばく相談員をしている放射線課の茂木です。

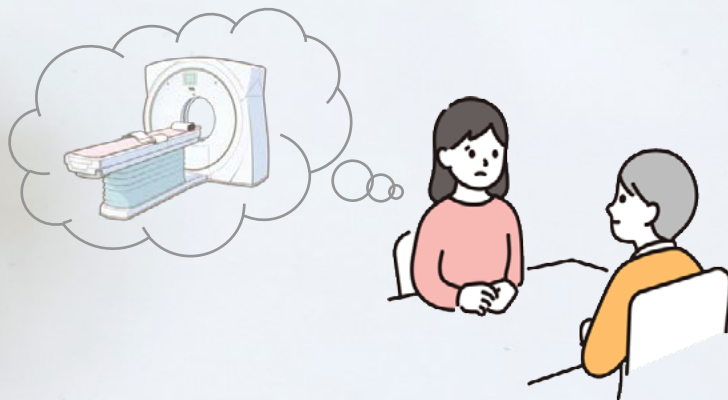
放射線被ばく相談員は公益社団法人日本放射線技師会(JSRT)が認定している資格の一つです。2011年3月11日に発生した東京電力福島第一原子力発電所の事故により人々の放射線への関心が高まっていることを受け、放射線被ばく全般の相談に対応できる人材養成のために設けられました。

JSRTの認定資格である放射線管理士を取得した上で環境放射線・医療放射線被ばく・放射線カウンセリングを中心に講義を受講し、リスクコミュニケーションと傾聴訓練の実習を経て、試験に合格することで認定されます。

当院では小さなお子様や妊娠をしている方が放射線検査を受けることも多く、ご本人やご家族の方から放射線に対する不安の声を聞くことや、介助等で放射線検査に携わる医療スタッフから安全性についての質問を受けることがあります。放射線に関して、何か気になることがあれば被ばく相談を行っておりますので、お気軽に放射線課受付までお声掛け下さい。

放射線検査を受ける方やそのご家族の方はもちろん、放射線検査に携わるスタッフなど、放射線に対する不安や疑問をお持ちの方ならどなたでも受け付けています。窓口に来ていただいた当日に対応できない場合もありますがその場合は、相談日の日程調整をさせていただきます。また、必要であれば何度でもお話をさせていただきます。

当院では始めたばかりの試みで、まだまだ不手際などところがあるかと思いますが相談される方一人一人に合わせて対応していきますので、どうぞよろしくお願いいたします。



幼児聴力検査 のご紹介

リハビリテーション課

当院のリハビリテーション課では、令和5年1月より幼児聴力検査を開始しました。

言語聴覚士が担当し、耳鼻咽喉科医師の指示により検査を実施しています。対象となる患者さんは、7ヶ月頃から中学生くらいまでと幅広く疾患や背景も様々です。

乳幼児期は、自身で聞こえないことを訴えることができないため「健診で聞こえの検査自体ができなかった」「幼稚園や保育園で難聴を指摘された」「発語が少ない」「発語が聞き取りにくい」など保護者や関係者からの『気付き』で聴力検査を実施することが多く、難聴を発見するきっかけになります。

また、学童期は、「学校健診で難聴を指摘された」「聞き返しが多くなった」「友達との会話が聞き取りにくい」など本人の訴えももちろんですが、乳幼児と同様に周囲からの指摘で聴力低下が示唆されるような場合にも聴力検査を積極的に行っています。特に乳幼児の聞こえの検査は1回で診断することが難しいため定期的に複数回検査を繰り返すことで検査の精度を高めていくことが特徴です。

○当課で実施できる聴力検査は、遊戯聴力検査と標準純音聴力検査の2種類です。

●遊戯聴力検査●

スピーカーから検査音を提示し両耳での聴力を測定する方法と、ヘッドホンを使用して左右の聴力を測定する方法があります。“ピー”という検査音を流し、患者さんの音に対する反応が得られると玩具が提示される仕組みです。遊戯聴力検査は玩具を活用していることが特徴であり、乳幼児でも検査ができる工夫がされています。



●標準純音聴力検査●

ヘッドホンを装着し左右の気導・骨導聴力を測定します。気導聴力検査は健康診断で行われているものと同じです。骨導聴力検査は耳の後ろの硬い部分(乳突部)にヘッドホンを当てて実施します。

ヘッドホンを使用しているため、左右で聞こえる最も小さい音(可聴閾値)を測定することができます。

検査後に場合によっては、言語聴覚士の立場から言語発達状態を確認し、日常での関わり方や本人への声かけ等のアドバイスを行うことも多くあります。

今後も、耳鼻咽喉科医師をはじめ、多職種と連携を取りながら、よりよい言語療育環境を提供できるよう努めていきたいと思っております。



インターンシップ 開催しました

看護部

周産期コース 8月20日(火)9時~16時
小児コース 8月27日(火)9時~16時

上記日程で看護部インターンシップを開催しました。募集人数を超える応募があり、当院に実習経験がない方を優先的に受け入れさせていただきました。

当日は、体調不良により欠席される方がいらっしゃいましたが、最終的に26名にご参加いただきました。ご応募いただいた方、ご参加いただいた方、ありがとうございました。

3月にも予定していますので、今回参加できなかった方は、ぜひご応募ください。

周産期コース：産科・NICU・GCUで説明と見学・看護体験 NICU車の見学



小児コース：第一病棟、第二病棟、第三病棟の小児科病棟1カ所で説明と見学・看護体験



共通：病院概要・看護部紹介・先輩(入職1年~2年)への質問コーナー

- ・いつ行きたい病院を決めたのか
 - ・実際の看護について
 - ・子どもと関わる時に気を付けていること
 - ・国試対策
 - ・就職試験のこと
 - ・夜勤のこと
- などなど、沢山質問がありました。

群馬県立小児医療センター 外来診療予定表

(令和6年10月1日現在)

診療科		月	火	水	木	金	備考
総合診療科	午前	野村 滋 森田 孝次	鈴木 江里子 山口 有 (外来点滴治療)	道和 百合 鈴木 江里子	石北 悦子 鈴木 江里子 (外来点滴治療)	糸永 宇慧 鈴木 江里子	
	午後	野村 滋(第1・3・5週) 糸永 宇慧(第2・4週) 清水 彰彦	清水 有紀 椎原 隆	鍋本 多映子 椎原 隆	渡辺 美緒 清水 彰彦	飯島 真由子 森田 孝次	
神経内科	午前	椎原 隆(第1・3・5週) 鈴木 江里子(第2・4週)	道和 百合 清水 有紀(第1・3・4週)	渡辺 美緒	清水 有紀	椎原 隆	
	午後	渡辺 美緒	道和 百合		椎原 隆(第1週) 森田 孝次(第2・3・4・5週)		
循環器科	午前	池田 健太郎 中島 公子		池田 健太郎 浅見 雄司		池田 健太郎 (第1・3・5週) 中島 公子 (第2・4週) 稲田 雅弘	
	午後	池田 健太郎 (13:00~15:00) 浅見 雄司 (13:00~15:30)	下山 伸哉	下山 伸哉 (13:00~14:30) 池田 健太郎 (13:30~15:00)		中島 公子 (第1・2・3・5週 13:00~15:30) 移行期支援外来 (第4週 13:00~16:00)	
血液腫瘍科	午後	飯島 真由子 (14:00~)	河崎 裕英(予約:医師のみ) (14:00~)	河崎 裕英 (14:00~)	石北 悦子 (14:00~) 外松 学 (13:30~)		
腎臓内科	午後		丸山 健一(第1・3・5週) (13:30~16:00) 池内 由果(第2・4週)		池内 由果 (第1・3・5週)		
アレルギー・リウマチ科	午前			滝沢 琢己(第1・3・5週) (13:30~14:00:再診 14:00~14:30:初診)		山田 佳之(第2・4週)	
	午後	清水 真理子 (13:00~13:30:初診)	糸永 宇慧 (13:00~14:00:初診)	清水 真理子(第2・4週) (13:00~13:30:初診)	野村 滋 (13:00~14:00:初診) 清水 真理子	清水 真理子(第1・3・5週) 山田 佳之(第2・4週)	
感染症科	午前		清水 彰彦		清水 彰彦		
	午後		清水 彰彦				
一般外科	午前		術前検査・術後外来 入院前診察 山口 岳史	外科再診(第1・3週)		術前検査・術後外来・入院前診察 新規患者枠(第1・3・5週) 西 明(第2・4週)	
	午後		渡辺 栄一郎 新規患者枠			西 明	
心臓血管外科	午前			岡村 達 松永 慶康 畑岡 努 (何れも10:00~)		岡村 達 松永 慶康 畑岡 努 (何れも10:00~)	
	午後			岡村 達 松永 慶康 畑岡 努		岡村 達 松永 慶康 畑岡 努	
形成外科	午前	浜島 昭人 (9:30~11:00:初診) 佐々木 淑恵 (9:30~11:00:初診)				佐々木 淑恵 (9:30~10:30:初診)	
	午後	浜島 昭人 佐々木 淑恵 正田 晃基 (13:00~16:00)				浜島 昭人 佐々木 淑恵 正田 晃基 (13:30~16:00)	
整形外科	午前	浅井 伸治 富沢 仙一		浅井 伸治 富沢 仙一		浅井 伸治	
	午後	(午前:再診、午後:初診)		(午前:再診、午後:初診)			
脳神経外科	午後					常岡 明加(第4週) (14:00~16:00)	
総合周産期母子医療センター	新生児科	午前	井上 文孝(第2週) (新生児・退院支援)				
	産科	午後	丸山 憲一 鎌木 浩太	小泉 亜矢 宮川 陽一	丸山 憲一 小柳 晴加	市之宮 健二	
胎児心臓外来	午前	産科医師(再診)	産科医師(初診+再診)	産科医師(再診)	産科医師(再診)	産科医師(再診)	
	午後	産科医師(初診) (14:00~16:00)	産科医師(初診) (14:00~15:00) NIPT外来	産科医師(初診) (14:00~16:00)	産科医師(初診) (14:00~16:00) NIPT外来	産科医師(初診) (14:00~16:00)	
胎児超音波 スクリーニング外来	午前	産科医師	産科医師	産科医師	産科医師	産科医師	
母乳外来	午前 午後			助産師			
麻酔科	午前		麻酔科医師		麻酔科医師	麻酔科医師	
	午後	麻酔科医師(術後)	麻酔科医師(術後)		麻酔科医師(術後)	麻酔科医師(術後)	
放射線科	午前	桑島 成子		桑島 成子	桑島 成子	桑島 成子	
	午後	桑島 成子		桑島 成子	桑島 成子	桑島 成子	
遺伝科	午前	山口 有(予約:医師のみ)				山口 有	
歯科・障害児歯科	午前	木下 樹 大隅 麻貴子	木下 樹 大隅 麻貴子	木下 樹 大隅 麻貴子	木下 樹 大隅 麻貴子	大隅 麻貴子 木下 樹 大隅 麻貴子	
	午後 (14:00~)						
耳鼻咽喉科	午前			耳鼻科担当医 (何れも9:00~11:00)			※2
午後	耳鼻科担当医 (何れも15:00~)						
眼科	午前			得居 俊介 (偶数月 第1・3週)		眼科医師 (奇数月 第1・3週)	
子どものこころ診療科	午前		森田 孝次		森田 孝次		
	午後		森田 孝次 (13:30~14:00:初診)				
内分泌代謝科	午後				大澤 好充 (14:00~)		※2
リハビリテーション	午前	理学療法士 作業療法士 言語聴覚士	理学療法士 作業療法士 言語聴覚士	理学療法士 作業療法士 言語聴覚士	理学療法士 作業療法士 言語聴覚士	理学療法士 作業療法士 言語聴覚士 浅井 伸治 (リハ外来、13:00~14:00)	
	午後						
心理検査	午前	臨床心理士(公認心理師)	臨床心理士(公認心理師)	臨床心理士(公認心理師)	臨床心理士(公認心理師)	臨床心理士(公認心理師)	
心理カウンセリング	午後						
予防接種	午後					(第1・3週:13:00~15:00)	

※1:外来診療の開始時間は、注記のあるものを除き、午前は9:00、午後は13:00から
 ※2:耳鼻咽喉科、内分泌代謝科、脳神経外科、眼科につきましては、都合により当分の間、新規紹介の受付ができませんのでご了承願います。